

# MAXIMIZE A PRODUÇÃO NO PROCESSAMENTO DE GRÃOS

TECNOLOGIA COMPROVADA PARA OPERAÇÕES COM EFICIÊNCIA ENERGÉTICA

## Soluções de retrofit para aumento de capacidade

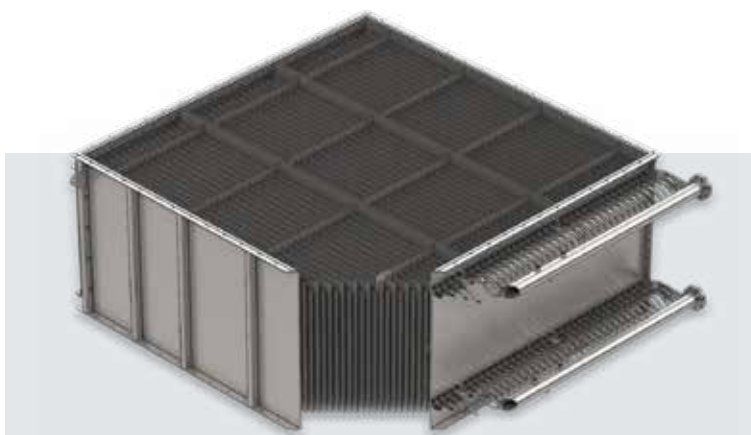
Os módulos de aquecimento de grãos da Solex permitem aumentar a capacidade das plantas existentes sem a necessidade de reformas complexas e dispendiosas para substituir seções de tubos obsoletas e desgastadas.

## As vantagens Solex

**Capacidade e performance aumentadas:** Os módulos de placas dobram a área de transferência de calor disponível no mesmo volume.

**Recuperação eficiente de calor:** A tecnologia de placas ultraeficiente permite uma melhor recuperação de calor a partir de condensado e água quente, mesmo em baixas vazões e temperaturas.

**Instalação simples e fácil:** Não são necessárias alterações no layout, tubulações ou transportadores para a substituição de um módulo existente.



## Desempenho térmico superior

O design inovador das placas dobra a área de transferência de calor no mesmo volume em comparação aos tubos. O design compacto permite que as plantas aumentem a capacidade ao adicionar área de transferência de calor no mesmo volume e espaço. Isso pode ser alcançado tanto pela adição de módulos adicionais sobre o sistema existente quanto pela substituição de módulos desgastados. O design das placas também oferece uma gama mais ampla de opções de meios de aquecimento, incluindo vapor, condensado ou água quente. A planta pode aumentar a capacidade térmica total da unidade ao mudar para uma pressão de vapor mais alta.



# TECNOLOGIA PROPRIETÁRIA QUE AUMENTA A CAPACIDADE DE PRODUÇÃO

## Soluções eficientes

A demanda crescente por maior eficiência energética e redução no consumo de energia pode agora ser atendida por uma solução simples, eficiente e econômica.

## Recuperação de energia simplificada

The innovative design of the Solex Bean Heater Modules allow for optimized use of low-grade energy, and helps plants achieve targets for reduced steam consumption.

## Design do fluxo de passagem

O design versátil do fluxo de passagem entre as placas permite que baixos volumes de condensado ou água quente, que de outra forma seriam desperdiçados, sejam efetivamente utilizados para recuperação de energia.

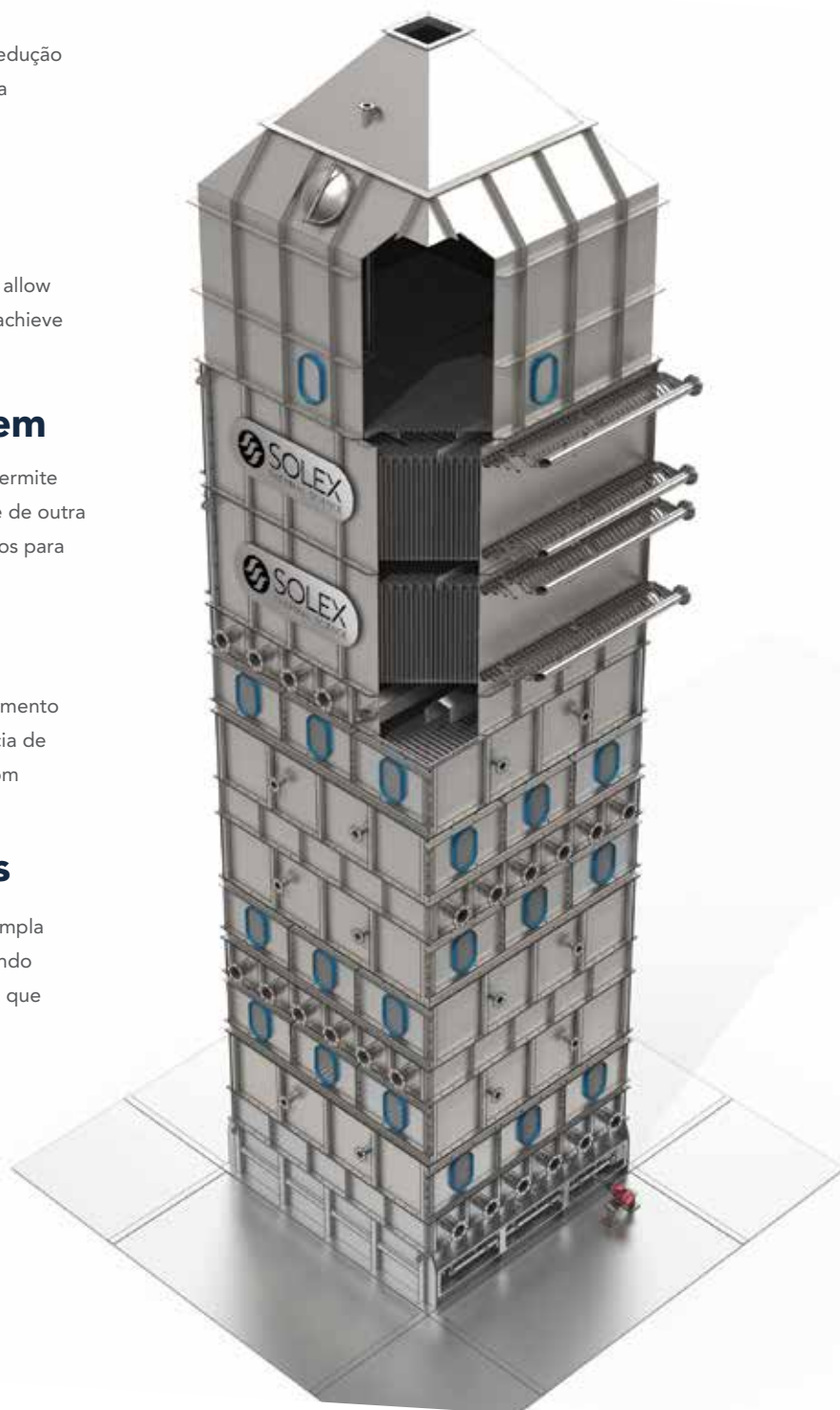
## Benefícios duradouros

O design robusto e comprovado dos Módulos de Aquecimento Solex, baseado em tecnologia patenteada de transferência de calor, reduz o tempo de inatividade e o dinheiro gasto com reparos e substituições.

## Flexibilidade nas operações

Os Módulos de Aquecimento Solex proporcionam uma ampla gama de flexibilidade nas operações, especialmente quando se trata das diversas formas de fontes de energia térmica que podem ser usadas em combinação:

- Vapor em alta pressão
- Condensado, mesmo em baixas vazões
- Glicol ou outros meios
- Água quente de circuitos de recuperação



Solex Thermal Science Inc.  
250, 4720 — 106 Ave. S.E.  
Calgary, AB, Canada T2C 3G5  
Tel: +1 403 254 3500  
Fax: +1 403 254 3501  
[www.solexthermal.com](http://www.solexthermal.com)

